



Z-9

四光复合传感器吊舱



Z-6

高倍变焦可见光吊舱



Z-8T

双光吊舱



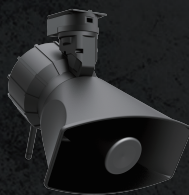
M-2400G2

单镜头航测吊舱



Z-8R

激光夜视测距吊舱



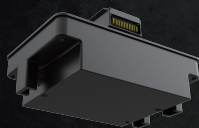
P-1A

实时高空喊话器



Z-8L

激光夜视吊舱



P-2A

远程高空抛投器

Z-9

四光复合传感器吊舱



集高倍变焦可见光相机、热成像相机、激光测距仪和激光照明模块于一体

1800m激光测距, 可与无人飞行器配合定位目标的位置和高度

实时测温功能

2035万像素 (Z-9C)

军工级目标自动跟踪功能 (Z-9B / Z-9C)

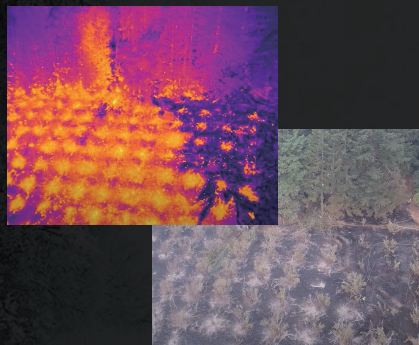
支持标准的ONVIF协议、国标GB/T28181, 可与无人飞行器配合对接安防平台 (Z-9A)

	Z-9A	Z-9B	Z-9C
可见光相机-传感器总像素	207万	207万	2035万
可见光相机-最大变焦倍数	30x (光学变焦)	30x (光学变焦)	40x (混合变焦)
热成像相机-探测器分辨率	640*480	640*480	640*480
热成像相机-测温范围	-20~150°C	-20~150°C	-20~150°C
激光测距仪-测量范围 (注 ①)	5-1800m	5-1800m	5-1800m
激光照明模块-有效距离	≤500m	≤500m	≤300m
整机重量	1100g	1100g	1100g

注 ①: 直径12 m、20%反射率的垂直反射面

Z-8T

双光吊舱



集高倍变焦可见光相机和热成像相机于一体

实时测温功能

2035万像素 (Z-8TC)

军工级目标自动跟踪功能 (Z-8TB / Z-8TC)

支持标准的ONVIF协议、国标GB/T28181, 可与无人飞行器配合对接安防平台 (Z-8TA)

	Z-8TA	Z-8TB	Z-8TC
可见光相机-传感器尺寸	1/2.8" CMOS	1/2.8" CMOS	1/2.3" CMOS
可见光相机-传感器总像素	207万	207万	2035万
可见光相机-最大变焦倍数	30x (光学变焦)	30x (光学变焦)	40x (混合变焦)
可见光相机-光学变焦	f:4.7~141mm	f:4.7~129mm	f:4.08~81.6mm
热成像相机-探测器分辨率	640*480	640*480	640*480
热成像相机-测温范围	-20~150°C	-20~150°C	-20~150°C
整机重量	880g	880g	880g

Z-8R

激光夜视测距吊舱



集高倍变焦可见光相机、激光测距仪和激光照明模块于一体
1800m激光测距, 可与无人飞行器配合定位目标的位置和高度

2035万像素 (Z-8RC)

军工级目标自动跟踪功能 (Z-8RB)

支持标准的ONVIF协议、国标GB/T28181, 可与无人飞行器配合对接安防平台 (Z-8RA / Z-8RC)

	Z-8RA	Z-8RB	Z-8RC
可见光相机-传感器尺寸	1/2.8" CMOS	1/2.8" CMOS	1/2.3" CMOS
可见光相机-传感器总像素	207万	207万	2035万
可见光相机-最大变焦倍数	30x (光学变焦)	30x (光学变焦)	40x (混合变焦)
可见光相机-光学变焦	f:4.7~141mm	f:4.7~129mm	f:4.08~81.6mm
激光测距仪-测量范围 (注 ①)	5-1800m	5-1800m	5-1800m
激光照明模块-有效距离	≤500m	≤500m	≤300m
整机重量	850g	860g	860g

注 ①: 直径12 m、20%反射率的垂直反射面

Z-8L

激光夜视吊舱



集高倍变焦可见光相机和激光照明模块于一体

2035万像素 (Z-8LC)

支持标准的ONVIF协议、国标GB/T28181, 可与无人飞行器配合对接安防平台(Z-8LA / Z-8LC)

	Z-8LA	Z-8LC
可见光相机-传感器尺寸	1/2.8" CMOS	1/2.3" CMOS
可见光相机-传感器总像素	207万	2035万
可见光相机-最大变焦倍数	30x (光学变焦)	40x (混合变焦)
可见光相机-光学变焦	f:4.7~141mm	f:4.08~81.6mm
激光照明模块-有效距离	≤500m	≤300m
整机重量	840g	850g

Z-6

高倍变焦可见光吊舱



30倍光学变焦和专业4K画质40倍混合变焦两种相机选择

2035万像素 (Z-6C)

领先的专用解耦姿态算法

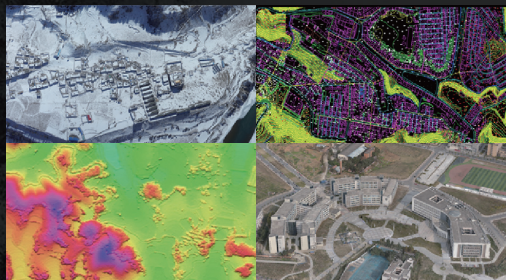
稳像精度达 $\pm 0.01^\circ$

支持标准的ONVIF协议、国标GB/T28181, 可与无人飞行器配合对接安防平台(Z-6A)

	Z-6A	Z-6C
传感器尺寸	1/2.8 ² CMOS	1/2.3 ² CMOS
传感器总像素	207万	2035万
最大变焦倍数	30x (光学变焦)	40x (混合变焦)
光学变焦	f:4.7~141mm	f:4.08~81.6mm
云台稳像精度	$\pm 0.01^\circ$	$\pm 0.01^\circ$
整机重量	680g	700g

M-2400G2

单镜头航测吊舱



搭载E卡口专业测绘镜头,可快速更换不同焦距镜头

约2430万有效像素

领先的专用解耦姿态算法

稳像精度达 $\pm 0.01^\circ$

M-2400G2

传感器尺寸

APS-C画幅(23.5*15.6mm)

有效像素

约2430万

快门速度

30-1/4000秒

热靴信号

支持

整机重量

650g

P-1A

实时高空喊话器

采用高音喇叭,通信距离达5km

实时录音,实时喊话

SD卡录音播报

无啸叫设计

P-1A

声音强度	120dB@1m
通信距离	5km
喇叭频率响应	350Hz~5kHz (-10dB)
整机重量	600g

P-2A

远程高空抛投器

支持三个挂载点

单个最大抛投重量超10kg

P-2A

最多挂载点数量	3个(可单独抛投,亦可同时抛投)
单个最大抛投重量	≥10kg(需考虑无人机最大挂载重量)
整机重量	480g